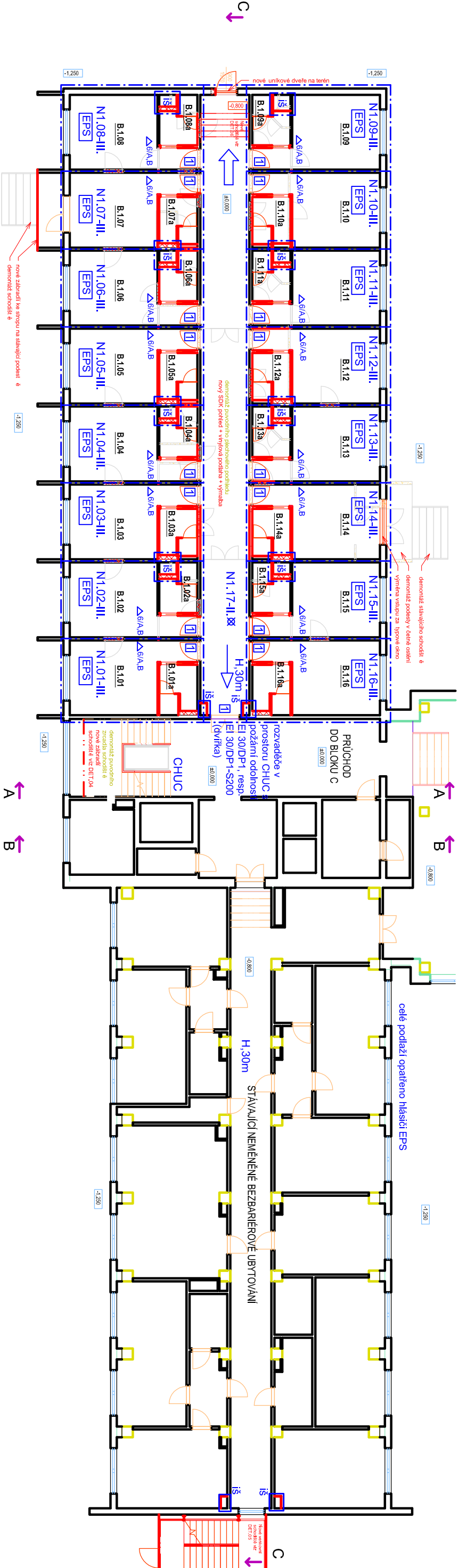
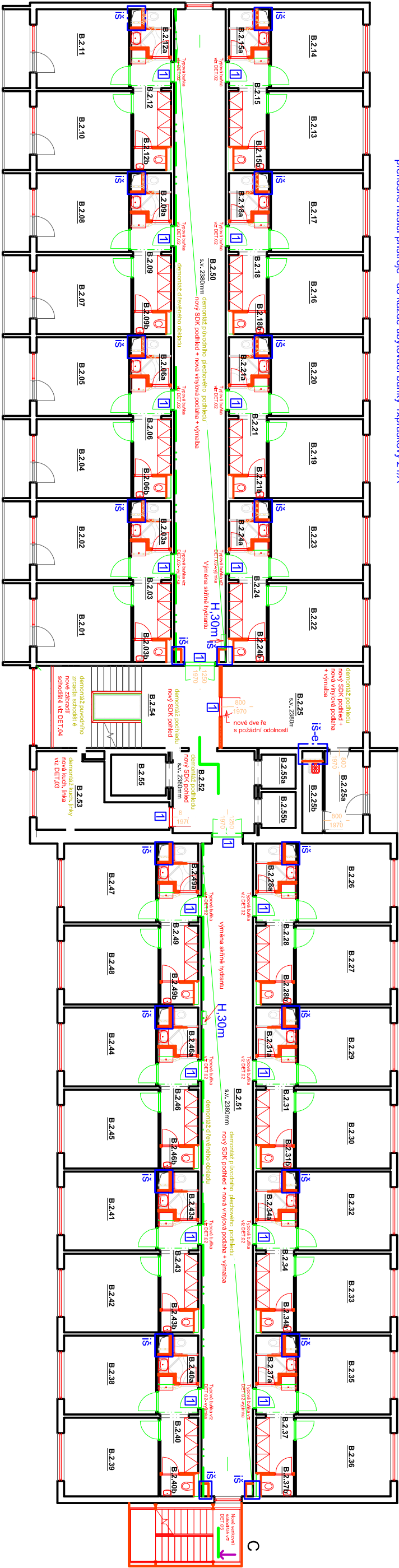


přenosné hasící přístroje - do každé ubytovací buňky 1xpráškový 21/A



## LEGENDA

- HRANICE POŽÁRNÍHO ÚSEKU
- △ xy PŘENOSNÝ HASÍCÍ PŘÍSTROJ, POČET HASÍCÍCH JEDNOTEKTR. POŽÁRU
- SMĚR UNIKU NA VOLNÉ PROSTRANSTVÍ
- SMĚR UNIKU
- U UMÍSTĚNÍ VNITŘNÍHO HYDRANTOVÉHO SYSTÉMU POŽÁRNÍ ÚSEK, KTERÝ MUSÍ BÝT VYBAVEN NOUZOÝM OSVĚTLENÍM

- [EPS] elektrická požární signalizace
- [1] požární dveře-EI 30/DP3-C
- [2] požární dveře-EW 30/DP3-C

MÍSTO: Olomouc	PROJEKTANT: ING. JAROMÍR DEJL	ING. JAROMÍR DEJL, autorizovaný technik pro požární bezpečnost staveb NA TABULOVÉM VRCU 5, 779 00 OLOMOUČ IČ: 66126495
KRAJ: OLOMOUCKÝ	STUPEŇ: DSP	
INVESTOR: Univerzita Palackého v Olomouci Křížkovského 511/8, 779 00, Olomouc		
NAZEV AKCE: STAVEBNÍ ÚPRAVY A NÁSTAVBA VŠK J.L.FISCHERA - BLOK B	DATUM: 2023-03	
	FORMÁT: -	
	MĚŘÍTKO: -	
OBSAH VÝKRESU: POŽÁRNĚ BEZPEČNOSTNÍ ŘEŠENÍ 1. a 2.NP	ČÍSLO ZAKÁZKY: 5205	ČÍSLO VÝKRESU: -